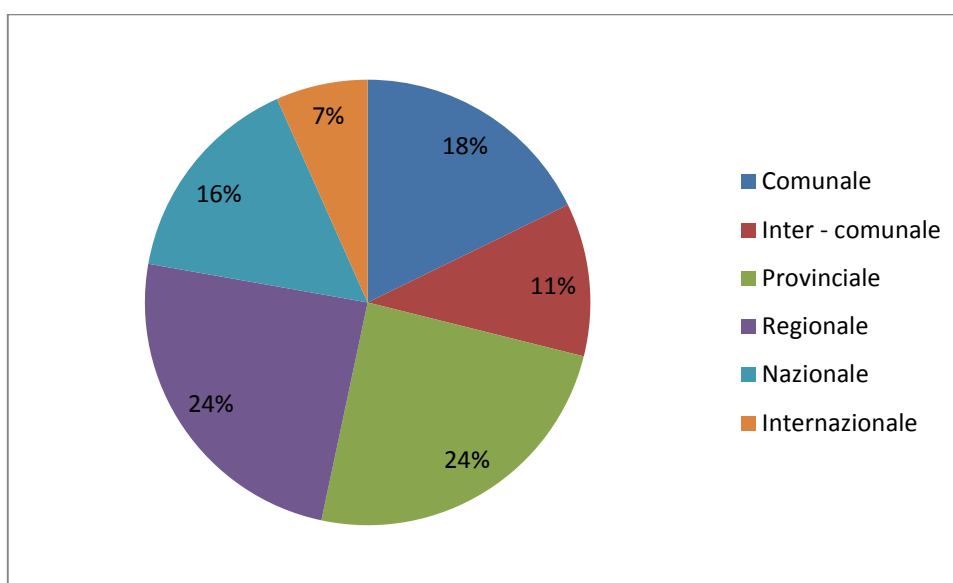




RISULTATI DEI QUESTIONARI SIAMOSOLIDALI 2015

1. Ambito territoriale di intervento dell'associazione

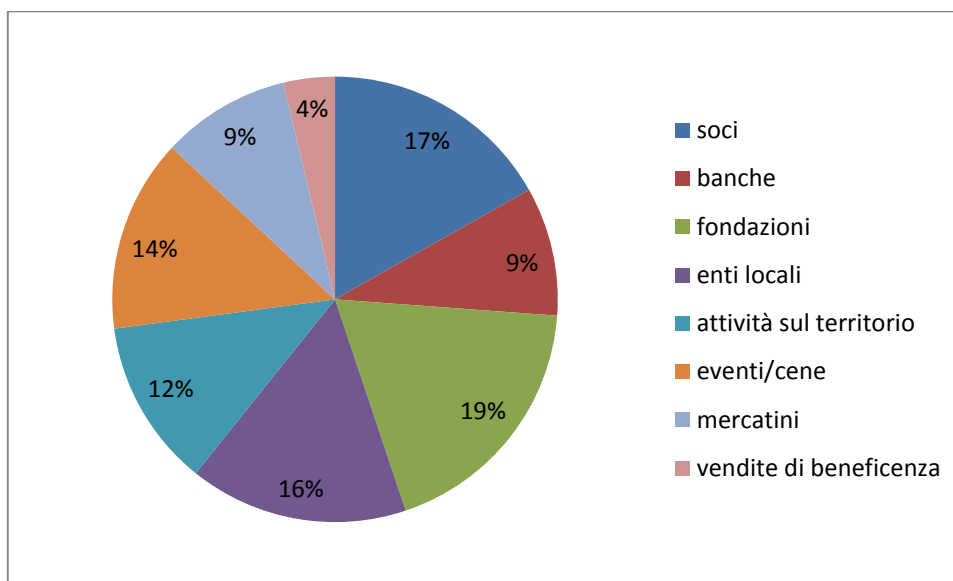


2. Ambiti di attività specifica e prevalente

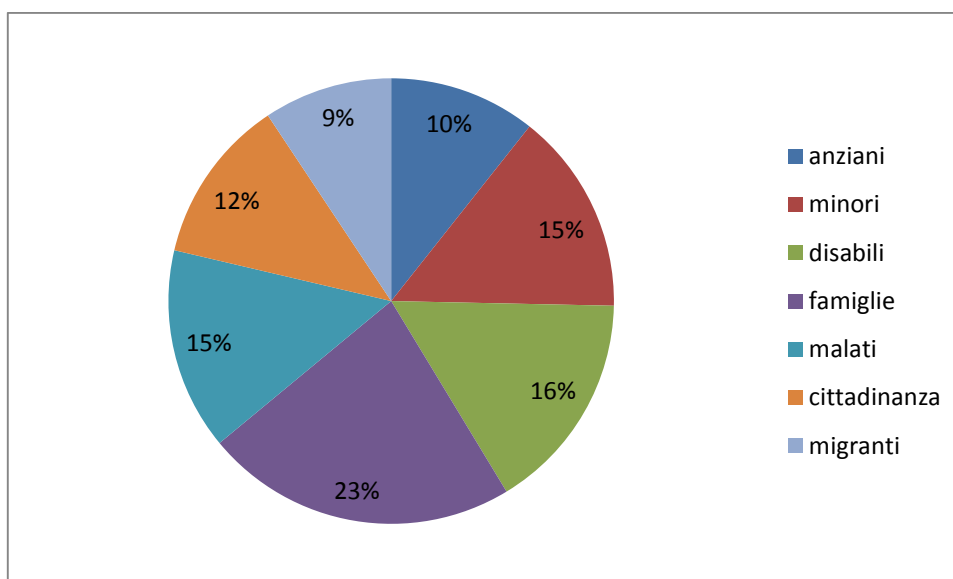
In ordine di preferenza:

- 1) Sostegno a persone con disagio
- 2) Disabilità
- 3) Solidarietà sociale-assistenza socio/sanitaria
- 4) Malattia
- 5) Minori-carcere-immigrati
- 6) Disagio psichico-esclusione sociale-promozione della cultura
- 7) Arte/cultura- diritti civili-gioventù
- 8) Ambiente-cultura-terza età
- 9) Abuso e maltrattamento-cooperazione internazionale-sport
- 10) Beni culturali- tossicodipendenza
- 11) Altro (istruzione, gravidanze, manipolazione mentale)

3. Metodologia di raccolta fondi dell'associazione



4. Destinatari delle attività promosse dall'associazione



5. Quali sono a suo parere le più urgenti esigenze della sua associazione? (Domanda a risposta aperta)

Dal confronto delle risposte emerge che le urgenze sono:

- 1) Ricerca fondi
- 2) Promozione e sensibilizzazione delle attività ai giovani
- 3) Reclutamento di volontari e miglioramento dei servizi offerti attraverso l'utilizzo di strumenti innovativi

6. Argomenti che possono interessare la sua associazione (punteggio da 1 a 5)

*Legenda livelli di gradimento:

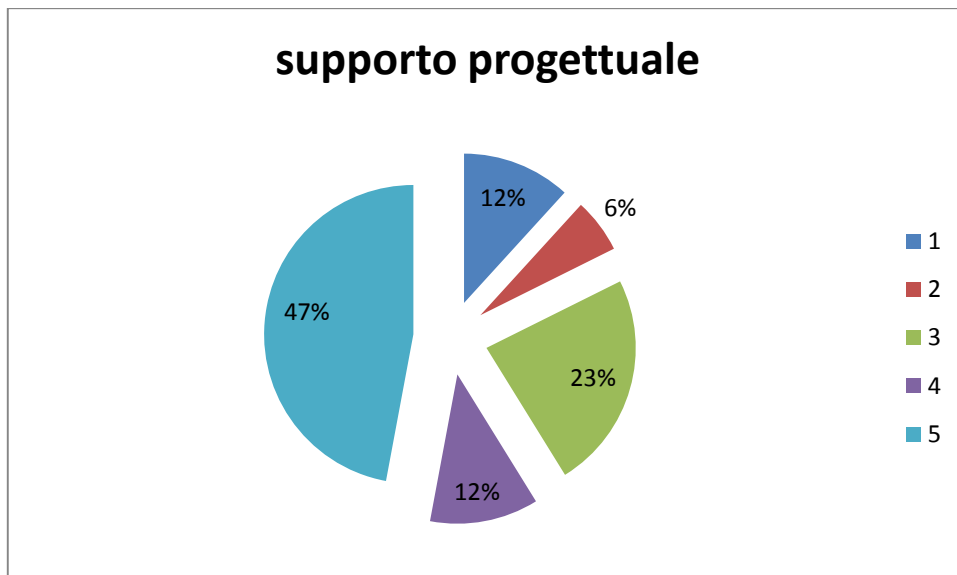
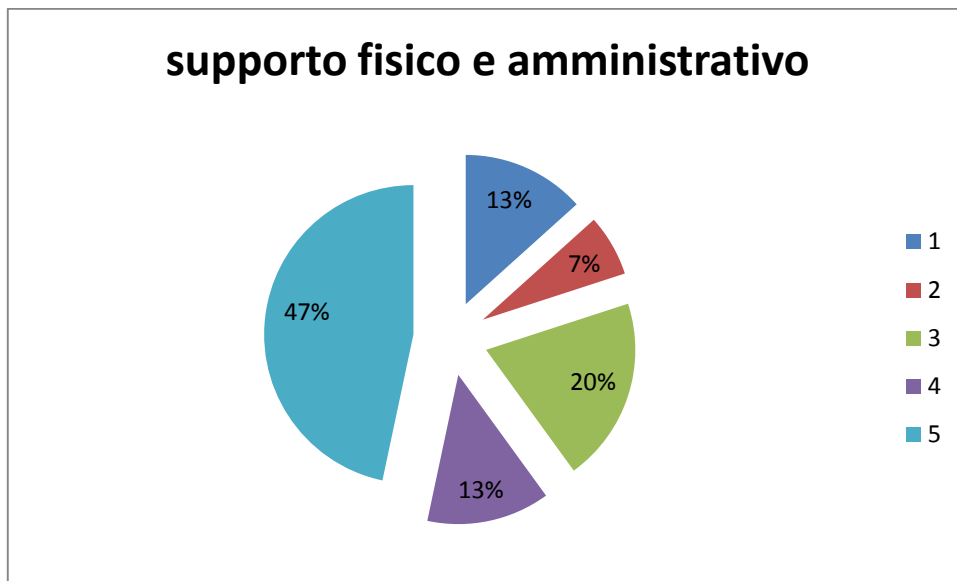
1 molto basso

2 basso

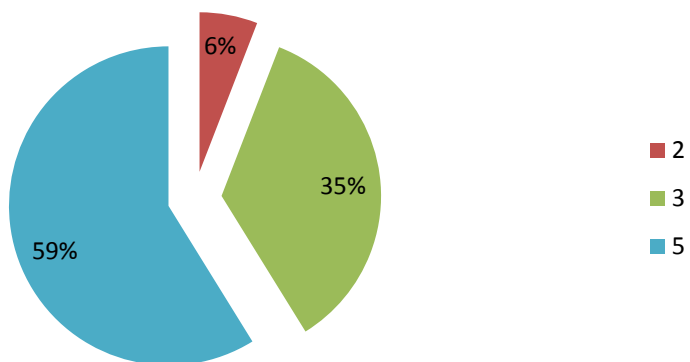
3 medio

4 discreto

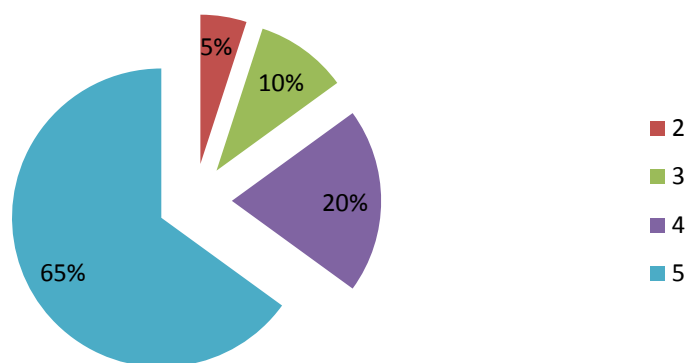
5 molto alto



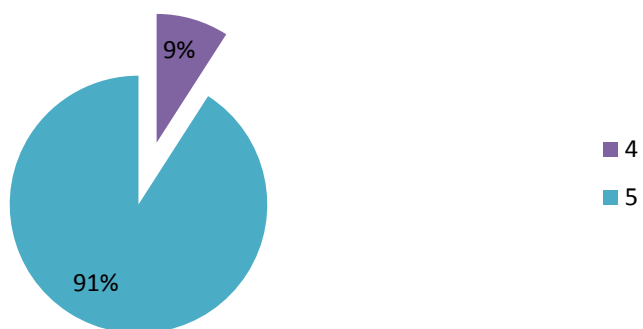
supporto alla formazione



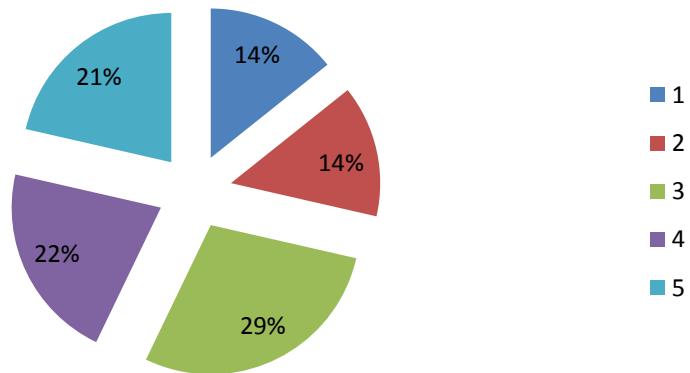
supporto al fundraising



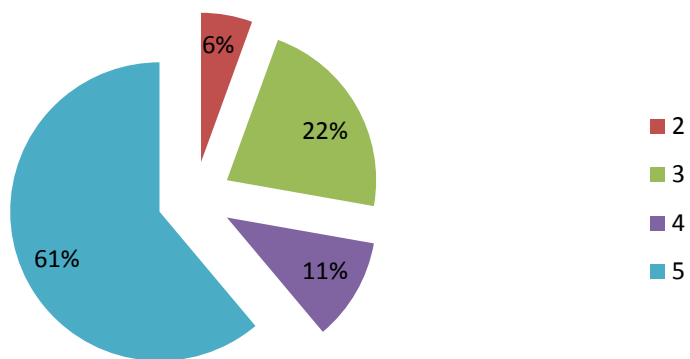
supporto per bandi e opportunità di finanziamenti



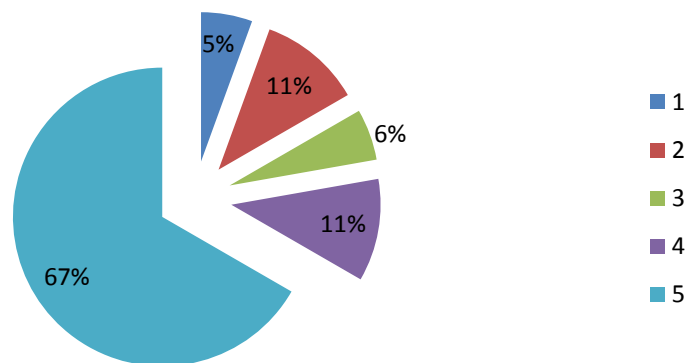
supporto informatico



supporto alla comunicazione sociale



supporto al crowdfunding



supporto alla gestione dei social

